

07 IÑAKI ALDAY y MARGARITA JOVER

Utebo
Zaragoza

centro cultural el molino

[2004]

ARQUITECTOS:
Iñaki Alday
Margarita Jover Biboum

COLABORADORES:
Aroa Álvarez, Rubén Páez, Caroline A. Dillard,
Joana M. Verd, Luis Miguel Gutiérrez (arquitecto técnico)
Ingeniería de Estructuras: BIS arquitectes
Instalaciones: INCO ingenieros
Constructora: Construcciones Gay

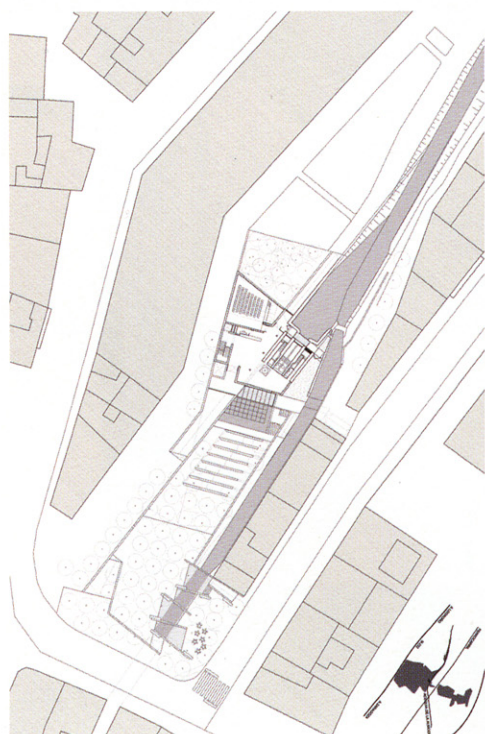
PROMOTOR: Ayuntamiento de Utebo

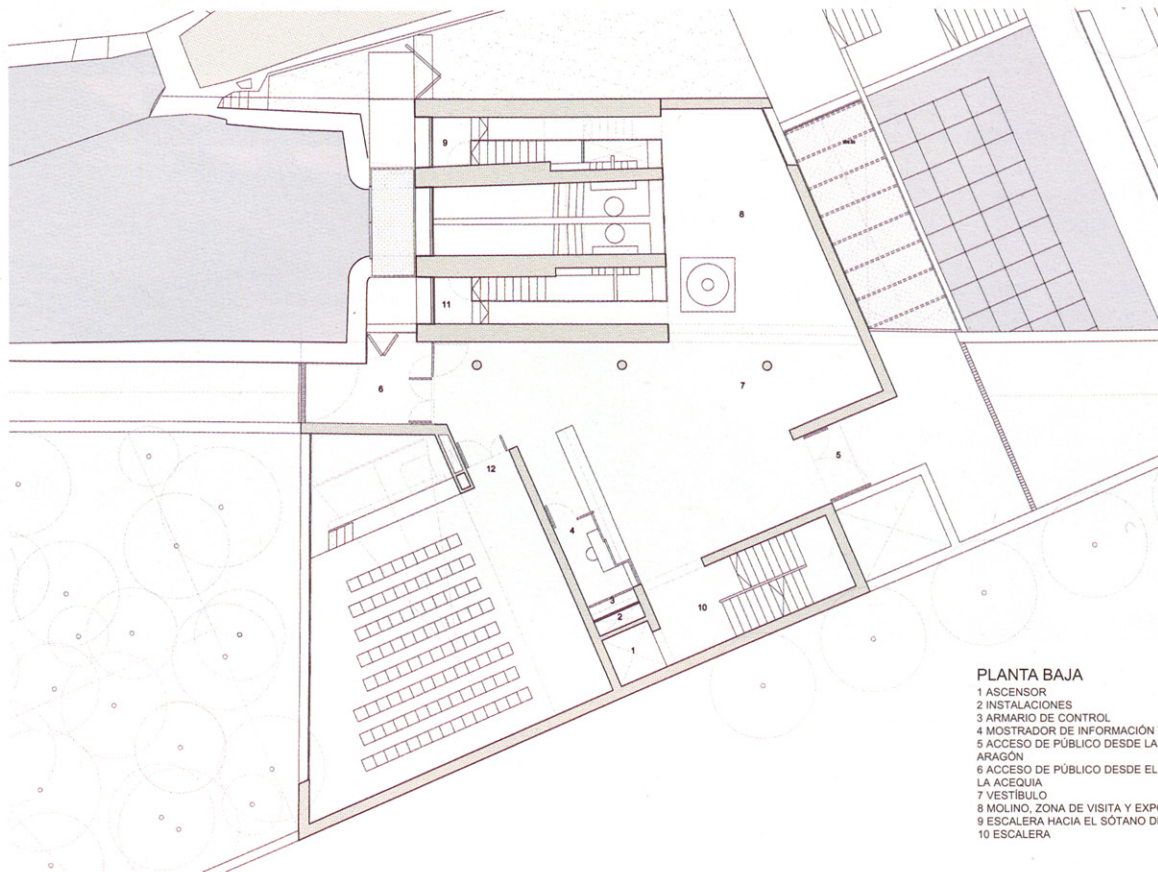
FOTOS:
Jordi Bernadó

La ruina del antiguo molino de Utebo, que molió grano durante siglos y generó la electricidad de toda la población, se transforma en un Centro Cultural y pequeño museo de los aprovechamientos hidráulicos. El programa lo compacta en la parte libre de la parcela, alineado a la acequia, generando un volumen vertical que se yuxtapone al cuerpo horizontal que reconstruye y engloba el espacio del molino en una secuencia escalonada hacia el cauce de agua.

Insertado en entorno hostil de edificios de mayor altura y volumen, afronta su inferioridad con dos decisiones: tallando un volumen abstracto y sin elementos de referencia de dimensión visibles, y proyectándose a través de un largo recorrido de acceso. El ámbito entre El Molino y la plaza Aragón se trata como parte del Centro Cultural; una gran platea que desciende desde la cota de la plaza hasta la lámina de agua que aflora de los túneles de desagüe.

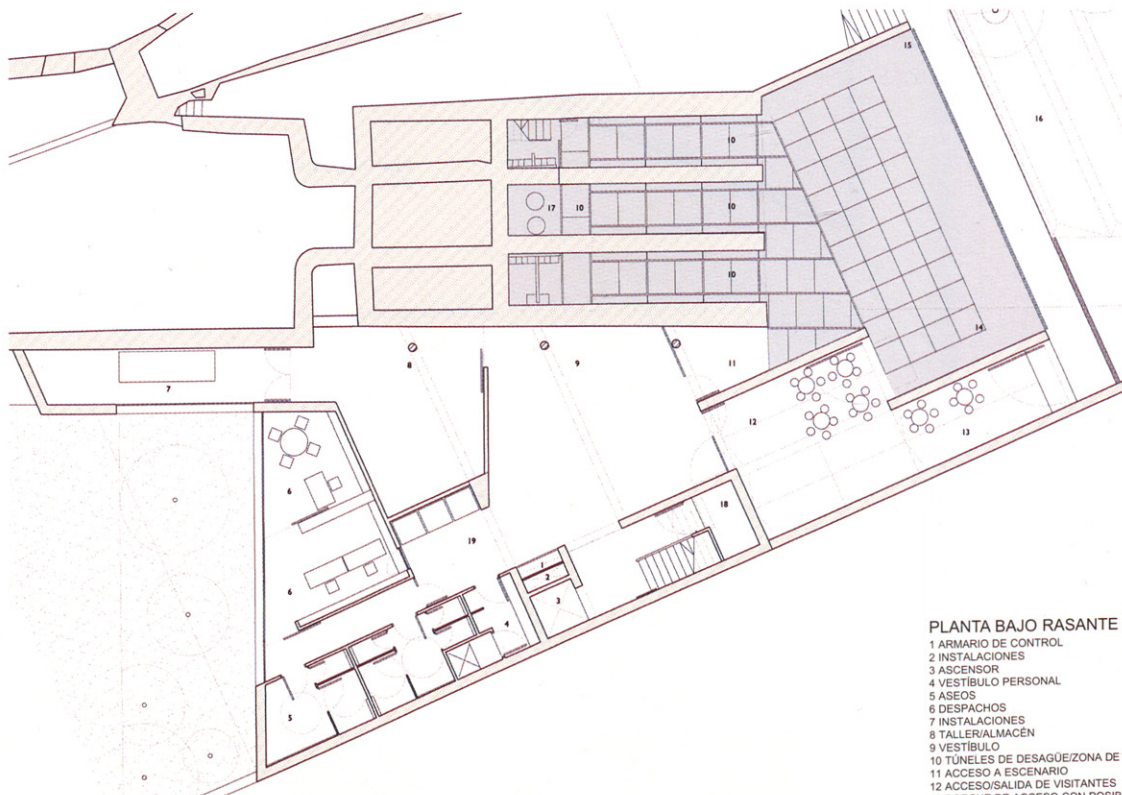
El nuevo edificio hace referencia a la arquitectura tradicional local y al propio molino, con un carácter fuertemente murario. Todo el edificio presenta un volumen pétreo de apariencia tosca pero de traza precisa. Predomina, por tanto, el macizo, la sensación de masa propia del lugar. Las superficies tendrán una fuerte textura, emparentada con su entorno, que le proporcionará vibración y variaciones cromáticas a lo largo del día y de las estaciones, y un carácter matérico capaz de aceptar la imperfección y el paso del tiempo.





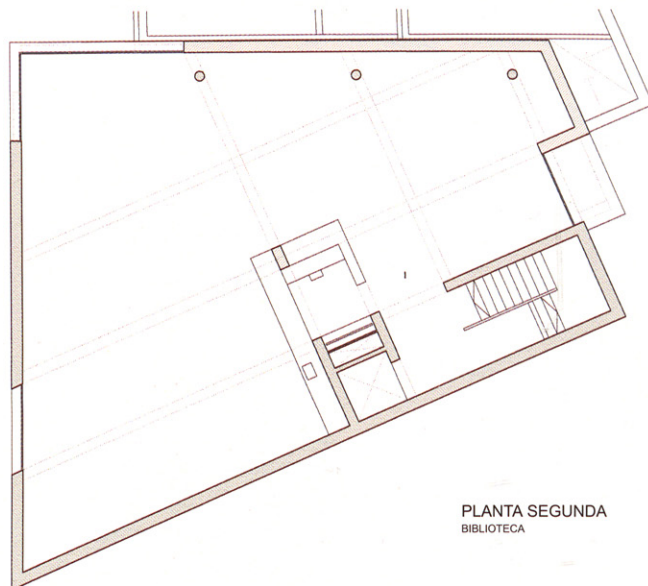
PLANTA BAJA

- 1 ASCENSOR
- 2 INSTALACIONES
- 3 ARMARIO DE CONTROL
- 4 MOSTRADOR DE INFORMACIÓN Y CONTROL
- 5 ACCESO DE PÚBLICO DESDE LA PLAZA DE ARAGÓN
- 6 ACCESO DE PÚBLICO DESDE EL PARQUE DE LA ACEQUIA
- 7 VESTIBULO
- 8 MOLINO, ZONA DE VISITA Y EXPOSICIÓN
- 9 ESCALERA HACIA EL SÓTANO DEL MOLINO
- 10 ESCALERA

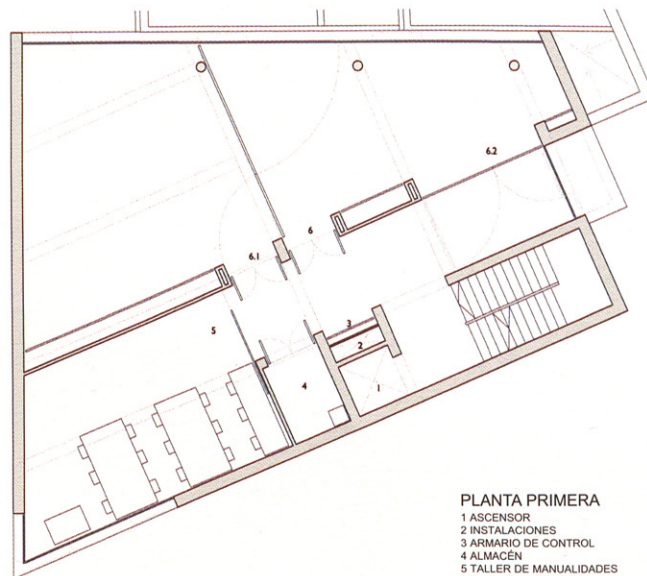


PLANTA BAJO RASANTE

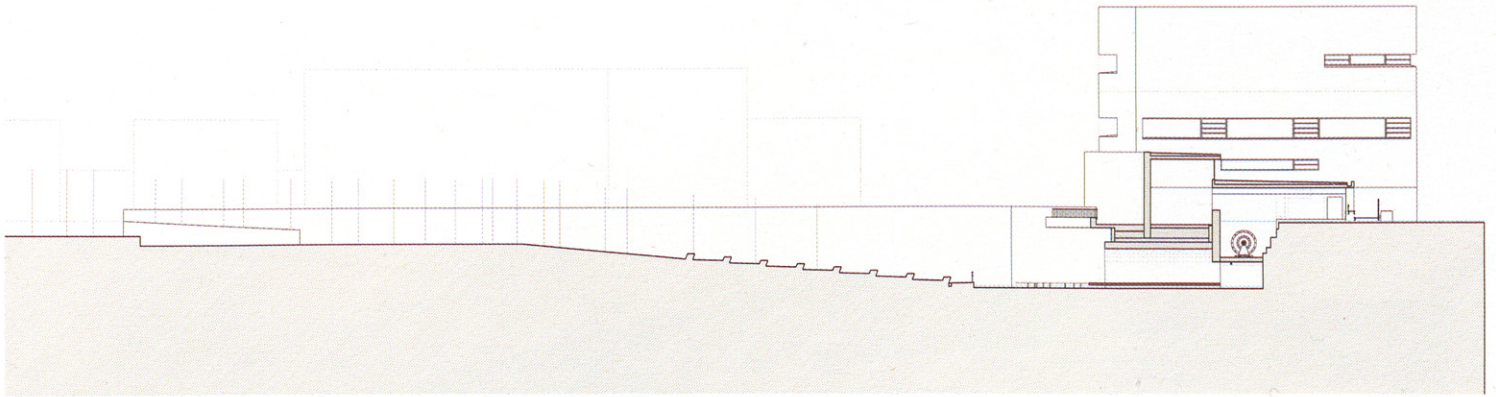
- 1 ARMARIO DE CONTROL
- 2 INSTALACIONES
- 3 ASCENSOR
- 4 VESTIBULO PERSONAL
- 5 ASESOS
- 6 DESPACHOS
- 7 INSTALACIONES
- 8 TALLER/ALMACÉN
- 9 VESTIBULO
- 10 TÚNELES DE DESAGÜE/ZONA DE VISITA EXTERIOR
- 11 ACCESO A ESCENARIO
- 12 ACCESO/SALIDA DE VISITANTES
- 13 PORCHE DE ACCESO CON POSIBLE USO DE BAR-TERRAZA
- 14 TARIMA DE ESCENARIO SOBRE ESTANQUE
- 15 RETORNO DE AGUA A ACEQUIA
- 16 PLATEA EXTERIOR
- 17 ENTRADA DE AGUA/POSICIÓN DE TURBINA
- 18 CUADRO ELÉCTRICO EXTERIOR
- 19 VESTIBULO DE SERVICIOS/BAR-CATERING



PLANTA SEGUNDA
BIBLIOTECA

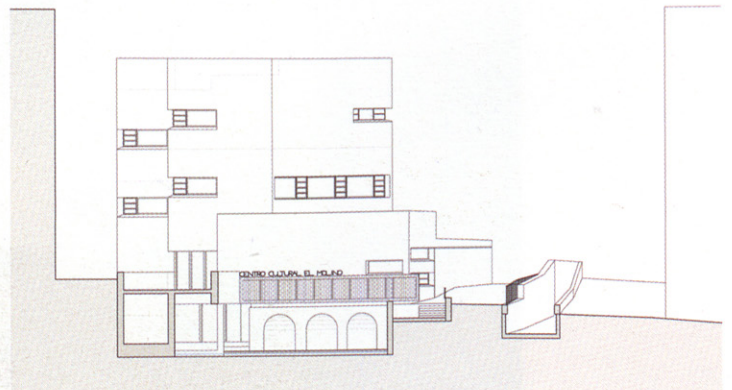


PLANTA PRIMERA
1 ASCENSOR
2 INSTALACIONES
3 ARMARIO DE CONTROL
4 ALMACÉN
5 TALLER DE MANUALIDADES
6 SALA POLIFUNCIONAL
SUBDIVISIBLE EN SALA 6.1, SALA 6.2



SECCIÓN LONGITUDINAL POR EL PATIO DEL MOLINO





ALZADO ESTE AL PATIO

